

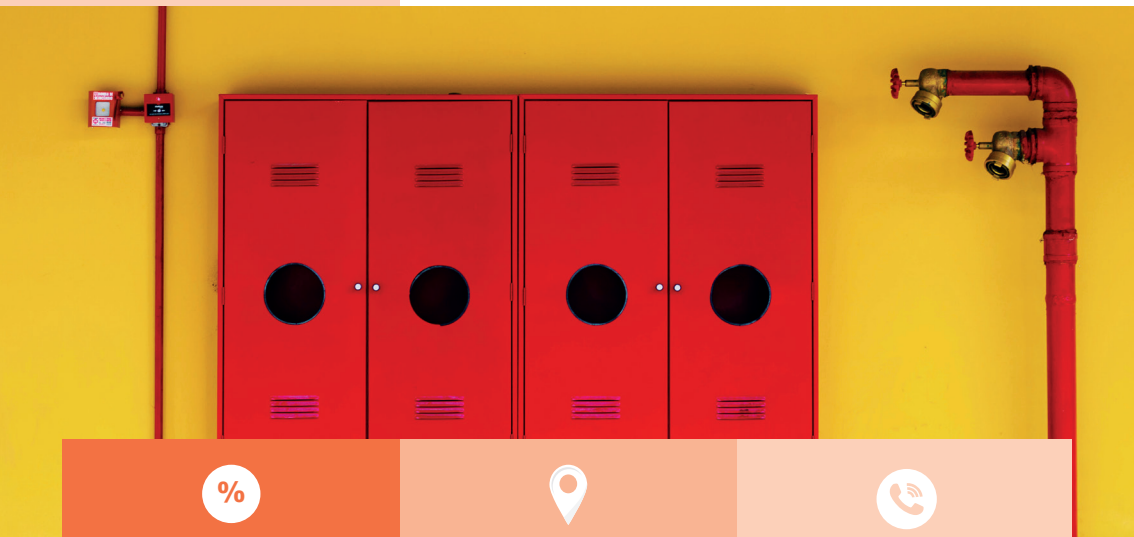
Sipiss..

CORSO FORMAZIONE

PSICOLOGIA DELL'EMERGENZA

**23 Ottobre 2021
MILANO
E DIRETTA STREAMING**

Orari del corso: 9.30 - 13.00



%

SCONTI

- Ex-corsisti sconto 5%



MILANO

c/o Sede SIPISS
Via Antonio Kramer, 21



SIPISS

Per iscrizioni e informazioni:
Tel. 02 83421879
e-mail: segreteria@sipiss.it

CONTATTACI

Via Antonio Kramer, 21 - 20129 Milano
Email: segreteria@sipiss.it - www.sipiss.it

SIPISS

La Sipiss - **Società Italiana di Psicoterapia Integrata per lo Sviluppo Sociale** - è una realtà che da più di 10 anni si occupa della ricerca e dell'intervento nell'ambito del disagio psicosociale e lavorativo. L'esperienza maturata in collaborazione con professionisti degli ambiti della psicologia, psicoterapia, medicina e scienze sociali, hanno permesso la creazione di un bagaglio di conoscenze e di strumenti utili per la lettura e la correzione di quelle dinamiche inconsapevoli che guidano le organizzazioni sociali. La Sipiss si impegna nella diffusione del sapere e del know how acquisito attraverso convegni annuali, diffusione di letteratura scientifica tramite la rivista **Journal of Health and Social Sciences** e la casa editrice **Edizioni FS**, e l'erogazione di corsi di formazione. Le attività formative per medici e psicologi, accreditate con assegnazione di **Crediti ECM**, sono volte ad approfondire i temi del benessere e del disagio psicologico nell'ambito del contesto lavorativo, familiare e sociale. La formazione specialistica offerta, dai singoli seminari ai master di lunga durata, apre uno spazio di confronto tra professionisti in cui apprendere nuove competenze e informazioni, ma soprattutto acquisire tecniche efficaci e lavorare su casi concreti. Gli studi e gli interventi portati avanti da Sipiss nell'ambito del disagio psicosociale sono oggi riconosciuti su tutto il territorio nazionale da numerosi enti e istituzioni.

MODALITÀ DI ISCRIZIONE

La quota di iscrizione è di **250 € + 22% IVA**.
Per chi ha già partecipato a un corso SIPISS, sconto del 5%.

La quota di partecipazione verrà rimborsata unicamente per disdette comunicate entro 15 giorni dalla data del corso.

DOCENTE

Giada Maslovarich

Psicologa e Psicoterapeuta, esperta in Interventi Relazionali in Contesti d'Emergenza, nell'ambito della Psicotraumatologia e nell'EMDR, lavora come ricercatrice e formatrice presso il Centro di ricerca e Studi in Psicotraumatologia di Milano. È docente per corsi di formazione sulla psicologia dell'emergenza, lo stress post traumatico, la resilienza e la comunicazione medico-paziente.

PROGRAMMA FORMATIVO

Psicologia dell'emergenza

- Psicologia dell'Emergenza: verso una definizione teorica e operativa.
- Dal trauma singolo al trauma collettivo: analogie e differenze.
- Definizione di evento critico.
- Le vittime di un evento critico.
- Elementi di clinica in psicologia dell'emergenza.
- I diversi ambiti dell'emergenza.
- Il soccorritore: categorie di lavoratori a rischio.
- Come supportare gli operatori dell'Emergenza (medici, poliziotti, vigili del fuoco, operatori allo sportello, ecc.).

DESTINATARI

Il corso è rivolto a psicologi, psicoterapeuti, medici, professionisti.

MATERIALE DIDATTICO

Il materiale discusso e proiettato durante la lezione sarà reso disponibile ai partecipanti il giorno seguente in formato digitale e inviato via e-mail.

I giorni successivi alla lezione, verranno messe a disposizione dei corsisti le videoregistrazioni del corso.