

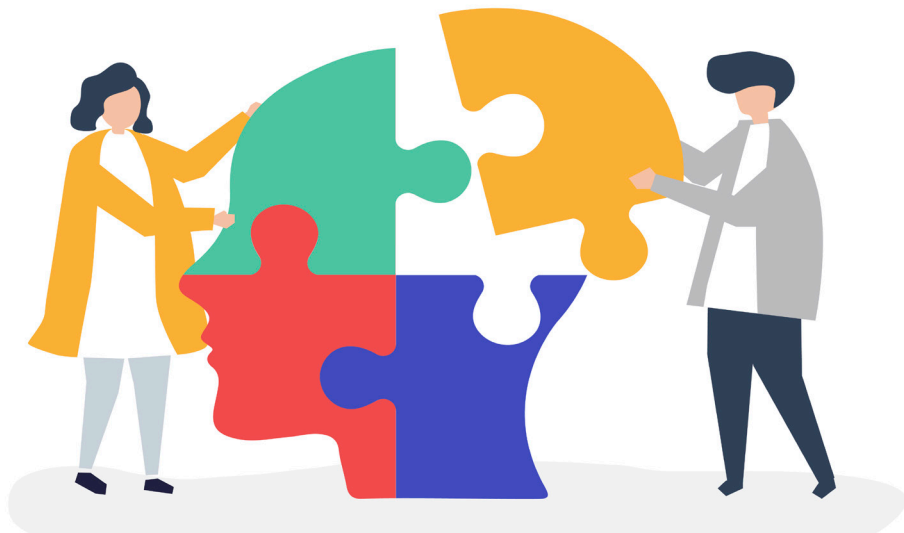
.Sipiss..

**CORSO FAD - 50 CREDITI ECM**

# **CORSO SPECIALISTICO IN PSICOLOGIA CLINICA DEL LAVORO**

**FAD ASINCRONA  
CON DISPENSE E VIDEO**

**FORMAZIONE A DISTANZA**  
online fino al 31 dicembre 2024



## **MODALITÀ**

FAD asincrona con dispense, slide e video



## **SIPISS**

Per iscrizioni e informazioni:  
Tel. 02 83421879  
e-mail: [segreteria@sipiss.it](mailto:segreteria@sipiss.it)

## **CONTATTACI**

via Camillo Hajech, 12 - 20129 Milano  
email: [segreteria@sipiss.it](mailto:segreteria@sipiss.it) - [www.sipiss.it](http://www.sipiss.it)

La Sipiss - Società Italiana di Psicoterapia Integrata per lo Sviluppo Sociale - è una realtà che da più di 10 anni si occupa della ricerca e dell'intervento nell'ambito del disagio psicosociale e lavorativo. L'esperienza maturata in collaborazione con professionisti degli ambiti della psicologia, psicoterapia, medicina e scienze sociali, hanno permesso la creazione di un bagaglio di conoscenze e di strumenti utili per la lettura e la correzione di quelle dinamiche inconsapevoli che guidano le organizzazioni sociali. La Sipiss si impegna nella diffusione del sapere e del know how acquisito attraverso convegni annuali, diffusione di letteratura scientifica tramite la rivista **Journal of Health and Social Sciences** e la casa editrice **Edizioni FS**, e l'erogazione di corsi di formazione. Le attività formative per medici e psicologi, accreditate con assegnazione di **Crediti ECM**, sono volte ad approfondire i temi del benessere e del disagio psicologico nell'ambito del contesto lavorativo, familiare e sociale. La formazione specialistica offerta, dai singoli seminari ai master di lunga durata, apre uno spazio di confronto tra professionisti in cui apprendere nuove competenze e informazioni, ma soprattutto acquisire tecniche efficaci e lavorare su casi concreti. Gli studi e gli interventi portati avanti da Sipiss nell'ambito del disagio psicosociale sono oggi riconosciuti su tutto il territorio nazionale da numerosi enti e istituzioni.

## MODALITÀ DI ISCRIZIONE

La quota di iscrizione è di **280,00 € + 22% IVA**.

Per iscriversi è necessario compilare il form on line presente sul sito [www.sipiss.it](http://www.sipiss.it) nella sezione **FORMAZIONE FAD ECM**.

È garantita la presenza di un tutor in remoto. Il tutor sarà a disposizione dei partecipanti per fornire spiegazioni e supporto organizzativo all'indirizzo e-mail: [tutor@sipiss.it](mailto:tutor@sipiss.it)

Al termine del corso i partecipanti riceveranno un attestato di frequenza.

L'ultima data utile per la compilazione dei documenti e del test finale è il 31 dicembre 2024. Non saranno accettate iscrizioni successive al 20 dicembre 2024.

## OBIETTIVI

Un'occasione formativa rivolta a tutti i professionisti psicologi, medici, medici del lavoro, psicoterapeuti che intendano approfondire le tematiche inerenti le diverse forme del disagio psicosociale negli ambienti di lavoro. Particolare attenzione è data alla lettura del contesto lavorativo come possibile fonte di disagio e alla definizione di azioni di prevenzione e intervento come strumenti funzionali alla definizione di ambienti lavorativi produttivi.

## DESTINATARI

Medici del lavoro e sicurezza degli ambienti di lavoro, Medici legali, Psicologi, Psicoterapeuti.

## MATERIALE DIDATTICO

Al saldo dell'iscrizione i partecipanti riceveranno un link al quale iscriversi per scaricare i materiali e compilare i documenti necessari per l'accreditamento ECM (compreso il test finale).

Il materiale è composto da slide e dispense scritte e da alcuni video relativi a una parte degli argomenti trattati.

Per il riconoscimento dei crediti ECM è necessario completare i documenti e superare la verifica.

## REQUISITI TECNICI

Per la fruizione e l'accesso al corso FAD saranno necessari un computer (Windows o Mac) dotato di connettività internet, di un browser di navigazione standard (Internet Explorer, Firefox, Chrome, Opera, Safari) e di un programma per l'apertura e la lettura dei file PDF (per esempio: Adobe Acrobat Reader).

## I MODULO

### Elementi di psicopatologia

- Principali diagnosi correlate al lavoro con riferimento al DSM 5.
- Le ricadute sul lavoro del disagio psicosociale.
- La somatizzazione come primo segnale di disagio psico-sociale.
- Psicosi e categorie protette.
- Disturbi dell'Umore.
- L'accertamento delle dipendenze nelle mansioni a rischio.
- Le dipendenze e gli infortuni sul lavoro.

## II MODULO

### Fondamenti di medicina del lavoro e aspetti medico-legali

- Il protocollo di sorveglianza sanitaria e gli esami complementari.
- Le visite mediche preassuntive, preventive, periodiche e straordinarie.
- I giudizi di idoneità alla mansione specifica.
- La valutazione del rischio e sopralluoghi annuali degli ambienti di lavoro.

### Aspetti clinico - peritali

- Il danno psichico e le condizioni di costrittività organizzativa.
- La perizia medico-legale in ambito lavorativo.
- Casi di stress correlabile al lavoro.
- Psicosi e categorie protette.

## III MODULO

### Elementi di Psicologia delle organizzazioni

- Organizzazioni complesse e disagio psicosociale.
- Il cambiamento nelle organizzazioni: conseguenze per il benessere del lavoratore.
- Il sistema della competenze.
- Le organizzazioni e le dinamiche interpersonali che caratterizzano gli ambienti di lavoro.
- Il Clima, la Cultura organizzativa.
- Gruppi, gerarchie, potere e dipendenza come espressione delle dinamiche relazionali intra-organizzative.
- La consulenza di processo.
- L'analisi della domanda.

## IV MODULO

### La valutazione del rischio stress lavoro correlato

- Il d.l. 81/08 e i rischi da stress.
- Lo stress lavoro-correlato: fondamenti bio-psico-sociali.
- I fattori di rischio psico-sociale secondo il Testo Unico.
- Le richieste normative minime del T.U. e le richieste di secondo livello.
- Progettare interventi per la valutazione dei rischi e l'adeguamento alla normativa.
- Le modalità di valutazione e di misura del rischio stress.
- Le tabelle di riferimento e i parametri di allerta.
- Riconoscere i sintomi e ricondurli alle cause.
- La prevenzione di primo e secondo livello.
- La gestione del rischio e dell'evento stressante.
- Esempi di progetto e di intervento in azienda per la promozione del benessere e la prevenzione di casi di stress .
- I principali strumenti di indagine, prevenzione e intervento.
- Il ruolo di RSPP, ASPP, RSL, Medico Competente nella valutazione del Rischio Psico-sociale.
- La valutazione secondaria tramite questionari: IL WSRQ.
- La valutazione dell'idoneità psichica.

## V MODULO

### Il mobbing

- Il concetto di Mobbing, origine del fenomeno e manifestazioni.
- L'identikit del mobber, del mobbizzato e degli spettatori.
- Le diverse forme del mobbing: straining e bossing.
- Il PTSD e il Disturbo dell'Adattamento.
- Conseguenze del Mobbing sulla salute del lavoratore: aspetti fisiologici e degenerativi.
- Conseguenze del Mobbing: il danno per l'azienda e per la produttività.
- Le abilità che possono aiutare i soggetti a rischio a vincere e prevenire situazioni critiche.
- Progettazione di interventi di valutazione e di prevenzione del fenomeno.
- Strumenti e tecniche di diagnosi del fenomeno.
- Gli sportelli Mobbing.

### Burnout e stalking

- Definizione del fenomeno.
- Tecniche, metodologie, strumenti di valutazione e di gestione del fenomeno.
- I contesti sanitari e le professioni a rischio.

## VI MODULO

### Elementi di Diritto del lavoro

- Tipologia di contratti di lavoro, il rapporto di lavoro, la retribuzione, i diritti non patrimoniali del lavoratore.
- Vicende del rapporto di lavoro (trasferimenti, sospensione del rapporto di lavoro, sciopero, precettazione).
- Sicurezza del lavoratore, estinzione del rapporto di lavoro, previdenza e sicurezza sociale.
- Lo smart working e il lavoro agile.

## VII MODULO

### Psicologia dell'emergenza

- Psicologia dell'Emergenza: verso una definizione teorica e operativa.
- Dal trauma singolo al trauma collettivo: analogie e differenze.
- Definizione di evento critico.
- Le vittime di un evento critico.
- Elementi di clinica in psicologia dell'emergenza.
- I diversi ambiti dell'emergenza.
- Il soccorritore: categorie di lavoratori a rischio.
- Come supportare gli operatori dell'Emergenza (medici, poliziotti, vigili del fuoco, operatori allo sportello, ecc.).

## VIII MODULO

### Elementi di psicopatologia

- Disturbi comportamentali sul luogo di lavoro.
- Disturbi di personalità.
- Dipendenze.
- Disturbo da abuso di alcol e droghe.
- Disturbi del comportamento alimentare.
- Disturbi della condotta e antisociali.

## IX MODULO

### **La valutazione dell' idoneità psicofisica alla mansione specifica**

- I fattori di rischio psico-sociale secondo il Testo Unico.
- Il ruolo dell'ambiente nell'esacerbazione di un disturbo latente.
- Riconoscerne i sintomi e i possibili profili di rischio psicopatologico.

### **Le limitazioni all' idoneità psichica causate da stress**

- La gestione delle limitazioni psichiche.
- Il ruolo della sorveglianza sanitaria nel d.l. 81/08 per la parte psichica.
- La gestione delle limitazioni di carattere psichico.

## X MODULO

### **La promozione del Benessere**

- Programmi per la promozione della salute in azienda.
- Programmi per la gestione della diversità (intesa come malattipsichiatrica e handicap).
- La gestione dell'aggressività nei luoghi di lavoro.



### **Giuseppe Ferrari**

Presidente della Sipiss, Direttore Editoriale delle Edizioni FS ed Editor in Chief del Journal of Health and Social Science. Fondatore e Segretario dell'Associazione Italiana di Psicologia e Medicina del Lavoro AIPMeL. Esperto in consulenza organizzativa e nella progettazione di prove e strumenti per la valutazione delle competenze. Ha suo attivo numerose pubblicazioni sulla gestione delle patologie psichiatriche nei luoghi di lavoro. Psicologo e Psicoanalista.