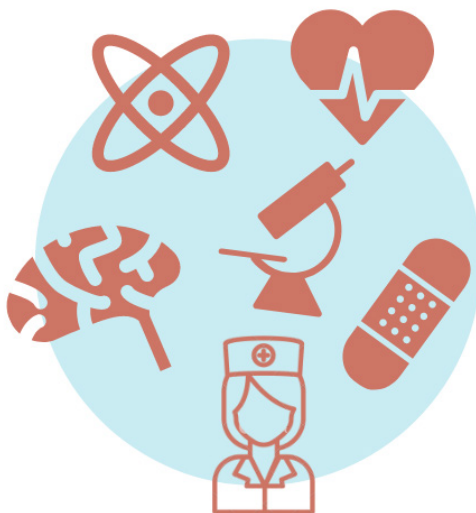


**FORMAZIONE A DISTANZA  
50 CREDITI ECM**

## **IDONEITÀ DIFFICILI: ASPETTI MEDICI E PSICOLOGICI DELL'IDONEITÀ LAVORATIVA**

**1<sup>a</sup> edizione FAD**

disponibile dal 23 giugno  
al 23 dicembre 2022



### **MILANO**

c/o Sede SIPISS  
via Antonio Kramer, 21



### **SIPISS**

Per iscrizioni e informazioni:  
Tel. 02 83421879  
e-mail: [segreteria@sipiss.it](mailto:segreteria@sipiss.it)

## **CONTATTACI**

via Antonio Kramer, 21 - 20129 Milano  
email: [segreteria@sipiss.it](mailto:segreteria@sipiss.it) - [www.sipiss.it](http://www.sipiss.it)

La Sipiss - **Società Italiana di Psicoterapia Integrata per lo Sviluppo Sociale** - è una realtà che da più di 10 anni si occupa della ricerca e dell'intervento nell'ambito del disagio psicosociale e lavorativo.

L'esperienza maturata in collaborazione con professionisti degli ambiti della psicologia, psicoterapia, medicina e scienze sociali, ha permesso la creazione di un bagaglio di conoscenze e di strumenti utili per la lettura e la correzione di quelle dinamiche inconsapevoli che guidano le organizzazioni sociali.

La Sipiss si impegna nella diffusione del sapere e del know how acquisito attraverso convegni annuali, diffusione di letteratura scientifica tramite la rivista **Journal of Health and Social Sciences** e la casa editrice **Edizioni FS**, e l'erogazione di corsi di formazione.

Le attività formative per medici e psicologi, accreditate con assegnazione di **Crediti ECM**, sono volte ad approfondire i temi del benessere e del disagio psicologico nell'ambito del contesto lavorativo, familiare e sociale. La formazione specialistica offerta, dai singoli seminari ai master di lunga durata, apre uno spazio di confronto tra professionisti in cui apprendere nuove competenze e informazioni, ma soprattutto acquisire tecniche efficaci e lavorare su casi concreti.

Gli studi e gli interventi portati avanti da Sipiss nell'ambito del disagio psicosociale sono oggi riconosciuti su tutto il territorio nazionale da numerosi enti e istituzioni.

## OBIETTIVI

Il rilascio dell'idoneità lavorativa non è sempre semplice, soprattutto quando ci si trova di fronte a problemi che riguardano dipendenze, da alcol o altre sostanze psicotrope, e altre patologie psichiche. È importante tuttavia disporre di conoscenze approfondite circa i limiti imposti dalle inabilità di tipo psichico e fisico per tutelare al meglio la salute dei lavoratori e quella degli ambienti di lavoro. I rischi psicosociali sono un altro fattore di estrema rilevanza di cui tenere conto.

Il corso fornisce nozioni e consigli in merito al certificato di idoneità alla mansione lavorativa in caso di dipendenze e in caso di patologie psichiche, proponendo spunti di riflessione anche su tematiche collaterali quali il rischio stress e il rischio aggressione.

- 1. Aggiornamenti normativi sulla sicurezza e salute nei luoghi di lavoro:**
  - ARTICOLO - LAVORATORE INIDONEO ALLA MANSIONE: IL T.U. DELLA SICUREZZA OBBLIGA IL DATORE DI LAVORO AL REPÊCHAGE
  - ARTICOLO - ISPEZIONI, SOSPENSIONE E FORMAZIONE NELLA MINI "RIFORMA" DEL TESTO UNICO SICUREZZA
  - SLIDE - INNOVAZIONI NORMATIVE, GIURISPRUDENZIALI E MEDICO COMPETENTE
  
- 2. Sostanze psicotrope, rischi lavorativi e idoneità lavorativa:**
  - SLIDE - MEDICINA DELLE DIPENDENZE E LAVORO
  - SLIDE - EVOLUZIONE DELLE SOSTANZE PSICOTROPE
  
- 3. Deterioramento cognitivo: il ruolo del medico del lavoro:**
  - DISPENSA - DETERIORAMENTO COGNITIVO
  - APPROFONDIMENTI DISPENSA - PROMUOVERE LA SALUTE DEI LAVORATORI ANZIANI. Le esperienze europee.
  
- 4. Funzionamento psichico, limite psichico, episodicità: gli elementi da considerare per valutare l'impatto di una malattia psichica sull'ambiente:**
  - SLIDE - LA VALUTAZIONE DELL'IDONEITÀ LAVORATIVA E LA VALUTAZIONE PSICHICA
  
- 5. Le principali malattie psichiatriche:**
  - SLIDE - PSICOPATOLOGIA DESCRITTIVA PER MEDICI E PSICOLOGI
  
- 6. Il giudizio di idoneità e la dimensione psichica:**
  - DISPENSA - MEDICINA DEL LAVORO E IDONEITÀ PSICHICA. La valutazione dell'idoneità psichica e la temporanea limitazione al lavoro
  
- 7. Lo stress e il disagio psichico:**
  - SLIDE - Stress: dalla valutazione del rischio agli interventi in azienda
  - DISPENSA - STRESS

- APPROFONDIMENTI DISPENSA - IL BURNOUT
  - APPROFONDIMENTI - PENA conDIVISA. Rischi psicosociali e valorizzazione della professionalità degli operatori dell'Amministrazione Penitenziaria
- 8. Il rischio aggressione:**
- SLIDE - Il rischio aggressione nei luoghi di lavoro

## DESTINATARI

Psicologi, Psicoterapeuti, Medici, Medici del Lavoro, Consulenti, Datori di lavoro, Preposti, Professionisti.

## DOCENTI

### **Giuseppe Ferrari**

Presidente della Sipiss, Direttore Editoriale delle Edizioni FS ed Editor in Chief del Journal of Health and Social Science. Esperto in consulenza organizzativa e nella progettazione di prove e strumenti per la valutazione delle competenze.

Ha al suo attivo numerose pubblicazioni sulla gestione delle patologie psichiatriche nei luoghi di lavoro. Psicologo e Psicoanalista.

### **Maria Sara Introvini**

Psicologa specializzata in Psicologia del Lavoro e delle Organizzazioni, consulente per lo sviluppo delle risorse umane e formatrice. Si occupa di servizi per la crescita e la valorizzazione delle persone in azienda tra i quali la selezione, il coaching, la formazione e l'orientamento. Progetta ed eroga assessment e development center, percorsi per l'implementazione di competenze trasversali: comunicazione, public speaking, gestione delle emozioni.

### **Mauro Valsiglio**

Medico competente, specialista in Medicina del Lavoro, libero professionista, esperto in sorveglianza sanitaria dei lavoratori esposti a rischi lavorativi, effettua anche attività di consulente aziendale, di redazione di documenti di valutazione dei rischi, di docenza e organizzazione eventi e collabora con importanti riviste del settore salute e sicurezza, con articoli riguardanti la figura del medico competente.

## MODALITÀ DI ISCRIZIONE

La quota di iscrizione è di **€ 160,00 + 22% IVA**.

Per iscriversi è necessario compilare il form on line presente sul sito [www.sipiss.it](http://www.sipiss.it) nella sezione **FORMAZIONE ECM FAD**.

È garantita la presenza di un tutor a cui rivolgersi per risolvere dubbi di natura tecnica o essere messi in contatto con i docenti. Il tutor può essere contattato all'indirizzo: [tutor@sipiss.it](mailto:tutor@sipiss.it)

Al termine del corso i partecipanti riceveranno un attestato di frequenza.

Per ottenere i crediti ECM è necessario superare la verifica finale con almeno il 75% di risposte corrette.

## MATERIALE DIDATTICO

Il materiale didattico è composto da slide e dispense organizzate e suddivise per argomento.

## REQUISITI TECNICI

Connessione internet da qualsiasi browser.